

De l'Approche Filière à l'Approche Territoriale

Acting for Life

**CIRAD Séminaire permanent « Elevage et développement durable
des territoires »**

**Session N° 6 « La gouvernance de l'élevage dans les territoires »
21 juin 2019**



Acting for Life en Afrique de l'Ouest soutient l'émergence et le développement de projets de territoires par l'appui technique et financier aux organisations locales (OP et ONG du sud), Cet appui se concentre sur le développement agricole et agropastoral

Depuis 2010 :

- Environ 40 projets dans 10 pays
- Plus de 45 millions d'euros en budgets cumulés pour des projets d'une durée de 3 ans financés par DFID-UKAID, UE, l'AFD, et Air France et autres bailleurs privés.
- Gérés par une équipe pluridisciplinaire de 16 personnes basées à Paris (dont 1 en Afrique) qui s'attachent à favoriser le dialogue entre les différents acteurs d'un territoire.

Un appui à une filière stratégique symbole de l'intégration régionale



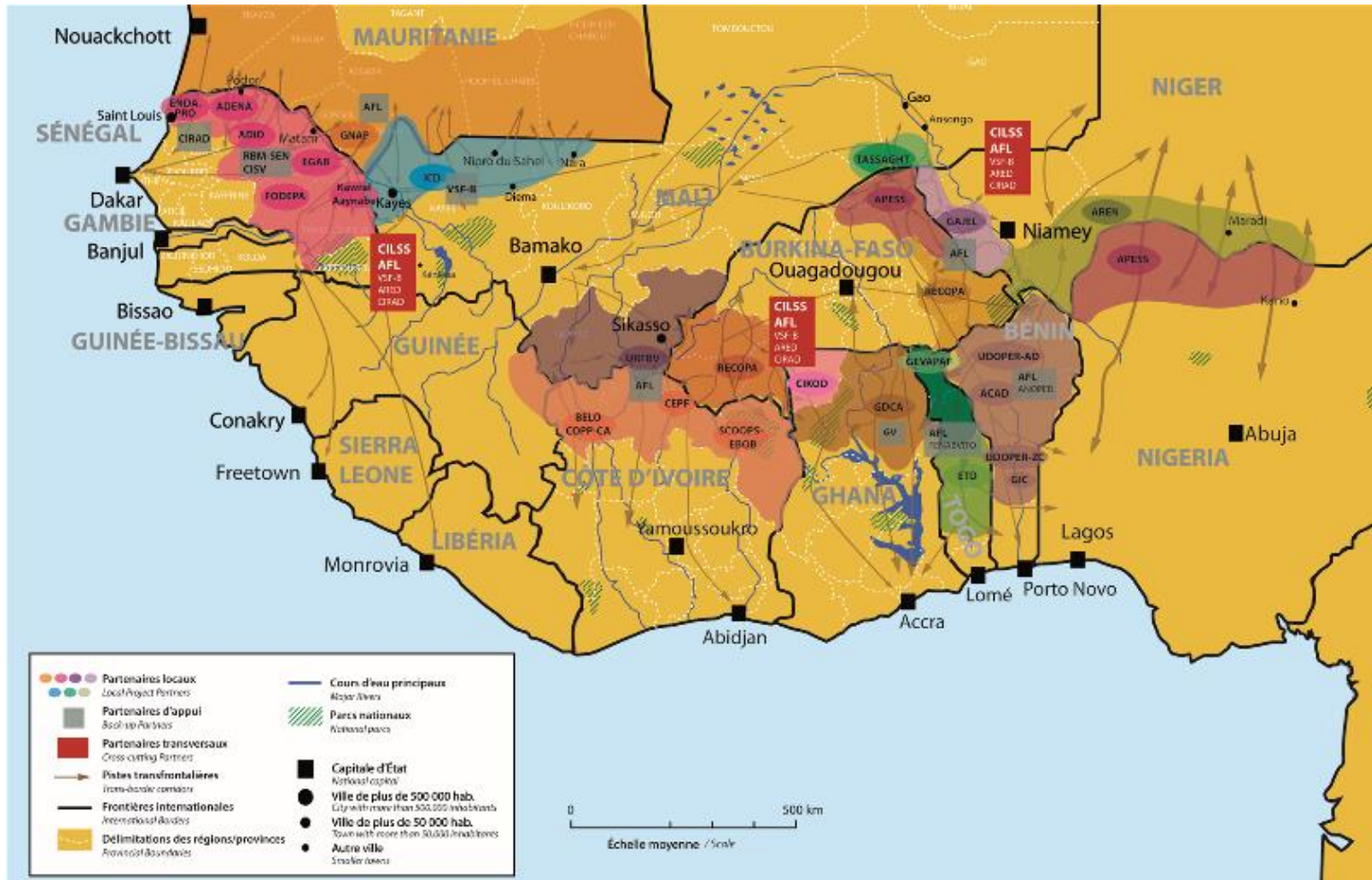
Consortium AFL : un réseau de partenaires sur le terrain de différentes natures

Organisations pastorales

Inter collectivités

ONG africaines, internationales et organisation sous régionale (CILSS-PRAPS)

Centres de recherches (CIRAD, ODI) et bureau d'études .



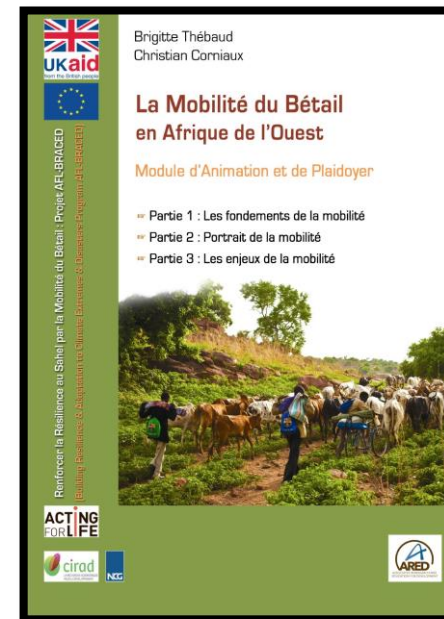
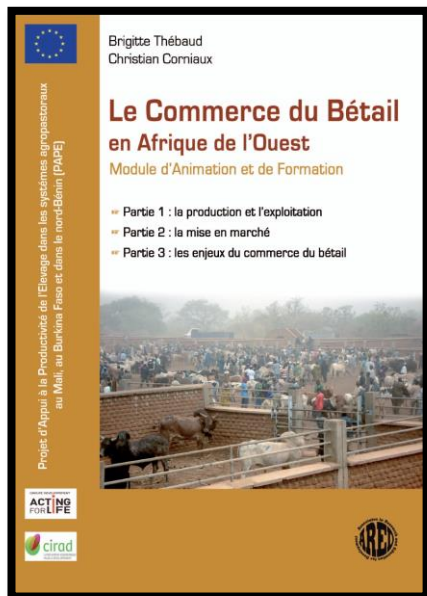
Présentation de l'approche dans la Région de l'Est du Burkina Faso.

[ECOPARE – Région de l'Est, BF](#)

Des étapes préalables aux investissements : la mise en place d'activités et d'outils d'aide à la décision pour le développement de la filière

Mieux comprendre les enjeux de la mobilité pour la production (transhumance) et la mise en marché (filière)

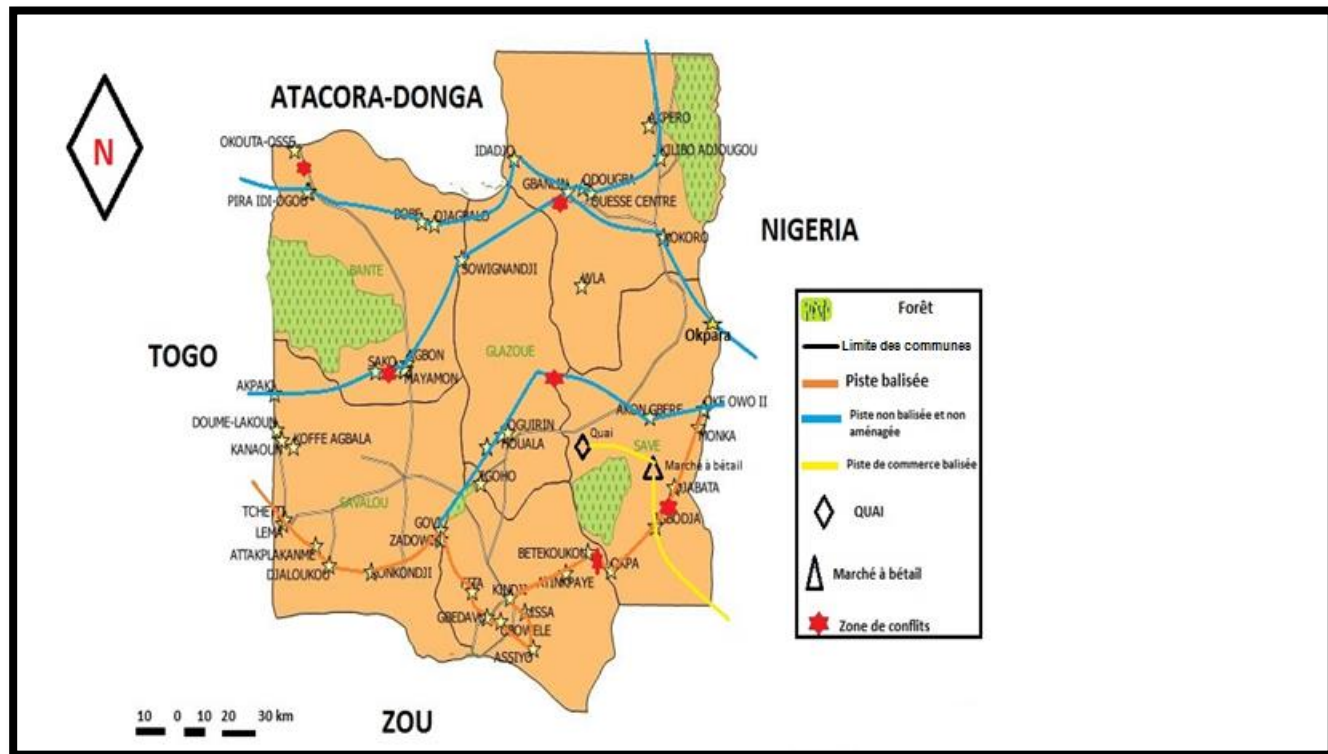
- Formation d'animateurs et facilitation de débats informés multi-acteurs sur la mobilité et sur le commerce du bétail en Afrique de l'Ouest, avec les modules AFL-ARED



Des étapes préalables aux investissements : la mise en place d'activités et d'outils d'aide à la décision pour le développement de la filière

Mieux se représenter les espaces

- Formation au SIG
- Production de cartes



Carte département des Collines (Bénin) répertoriant les aménagements mais aussi les zones de tensions.

Des étapes préalables aux investissements : la mise en place d'activités et d'outils d'aide à la décision pour le développement de la filière

Mieux mesurer les enjeux et les impacts

- Mise en place d'outils statistiques sur les Infrastructures Marchandes
- Formalisation des associations gérant les marchés à bétail.
- Négociation sur la clef de répartition fiscale avec la commune afin de préparer les Délégations de Services Publics.
- Organisation d'ateliers de présentation des recettes fiscales des infrastructures.

Mois/2017	MB Koundjoaré	MB Cinkassé	Quai Dapaong
Janvier	813 000	200 000	100 000
Février	750 000	200 000	100 000
Mars	690 000	200 000	100 000
Avril	635 000	200 000	75 000
Mai	677 500	200 000	0
Juin	667 500	200 000	0
Juillet	671 500	403 400	0
Août	808 000	657 600	150 000
Septembre	646 500	228 800	100 000
Octobre	747 000	451 850	125 000
Novembre	608 500	303 100	125 000
Décembre	580 000	330 400	200 000
Total	8 294 500	3 575 150	1 075 000

En FCFA

Augmentation de recettes fiscales sur 6 mois pour le marché de Cinkassé de 197 %

Présentations des services des collectivités auprès d'acteurs-clés (élus, OSC, ST):

Marché à bétail de Cinkassé				
	Bovins présentés - stat GEVAPAF	Taxes théoriques à percevoir par Délégation Spéciale (500 F / présenté)	Taxes effectivement perçues par Délégation Spéciale	Ecart
janv-17	1 801			
févr-17	2 562			
mars-17	2 853			
avr-17	2 304			
mai-17	1 893			
juin-17	1 811			
juil-17	2 429	1 214 500	403 400	811 100
août-17	2 587	1 293 500	657 600	635 900
sept-17	2 204	1 102 000	228 800	873 200
oct-17	3 430	1 715 000	451 850	1 263 150
nov-17	2 403	1 201 500	303 100	898 400
déc-17	5 382	2 691 000	330 400	2 360 600
	31 659	9 217 500	2 375 150	6 842 350

Exemple de mobilisation de recettes fiscales (en FCFA) en Région des Savanes,
Togo

Simulation de recettes fiscales sur le marché de Niéna: des taxes insignifiantes pouvant devenir importante

n°mois+année	mois	Taxes bovins			Taxes P/R		
		bovins présentés	coût unitaire	montant des taxes perçues	petits ruminants présentés	coût unitaire	montant des taxes perçues
01-2017	janv-17	2 850	150	427 500	3120	50	156 000
02-2017	févr-17	1 975	150	296 250	2820	50	141 000
03-2017	mars-17	1 640	150	246 000	2265	50	113 250
04-2017	avr-17	1 964	150	294 600	5259	50	262 950
05-2017	mai-17	1 606	150	240 900	3766	50	188 300
06-2017	juin-17	1 224	150	183 600	1897	50	94 850
07-2017	juil-17	8 329	150	1 249 350	4845	50	242 250
08-2017	août-17	6 447	150	967 050	4377	50	218 850
09-2017	sept-17	1 413	150	211 950	3610	50	180 500
10-2017	oct-17	3 148	150	472 200	3510	50	175 500
11-2017	nov-17	1 907	150	286 050	2520	50	126 000
12-2017	déc-17	1 864	150	279 600	1729	50	86 450
	TOTAUX	34 367		5 155 050	39 718		1 985 900
Total des montants annuels des taxes perçues en 2017							7 140 950

		Taxes bovins			Taxes P/R		
	mois	bovins présentés	coût unitaire	montant des taxes perçues	petits ruminants présentés	coût unitaire	montant des taxes perçues
01-2017	janv-17	2 850	300	855 000	3120	100	312 000
02-2017	févr-17	1 975	300	592 500	2820	100	282 000
03-2017	mars-17	1 640	300	492 000	2265	100	226 500
04-2017	avr-17	1 964	300	589 200	5259	100	525 900
05-2017	mai-17	1 606	300	481 800	3766	100	376 600
06-2017	juin-17	1 224	300	367 200	1897	100	189 700
07-2017	juil-17	8 329	300	2 498 700	4845	100	484 500
08-2017	août-17	6 447	300	1 934 100	4377	100	437 700
09-2017	sept-17	1 413	300	423 900	3610	100	361 000
10-2017	oct-17	3 148	300	944 400	3510	100	351 000
11-2017	nov-17	1 907	300	572 100	2520	100	252 000
12-2017	déc-17	1 864	300	559 200	1729	100	172 900
	TOTAUX	34 367		10 310 100	39 718		3 971 800
Total des montants annuels des taxes perçues en 2017							14 281 900

Les points d'attention de cette approche

- 1. Une échelle d'intervention intercollectivité maîtrisable et faisant le lien entre l'échelle micro (commune) et macro (transfrontalière)**
- 2. Des investissements revenant à la commune pour rendre publique les bénéfices.**
- 3. Une approche territoriale qui fait intervenir des acteurs à différents niveaux :**
 - Des modalités de contractualisation (OSC/CL) pour renforcer un contrôle concerté de la filière.**
 - Lien avec les programmes agropastoraux (PRAPS, PEPISAO, PASHA) mais aussi avec les projets de territoire (PSAE, PADAC).**

Les risques

La sécurisation des fonciers: Privé Vs. Collectivités Territoriales

- Le processus en cours permettre la pérennisation d'un système de suivi du secteur agropastoral et de l'encadrer dans le développement compréhensif et cohérent d'un territoire au sein des collectivités territoriales

MAIS

- En mettant les collectivités au centre du processus, certains risques se posent...
 - Exemple: La sécurisation du foncier – risque de vente aux agrobusiness etc.