

La certification territoriale comme outil de gouvernance

Paragominas, amazonie brésilienne



Poccard-Chapuis R., Carvalho Peçanha J., Plassin S.

La gouvernance de l'élevage dans les territoires: dynamiques locales, gouvernance multi-niveaux et accompagnement de dispositifs pluri-acteurs

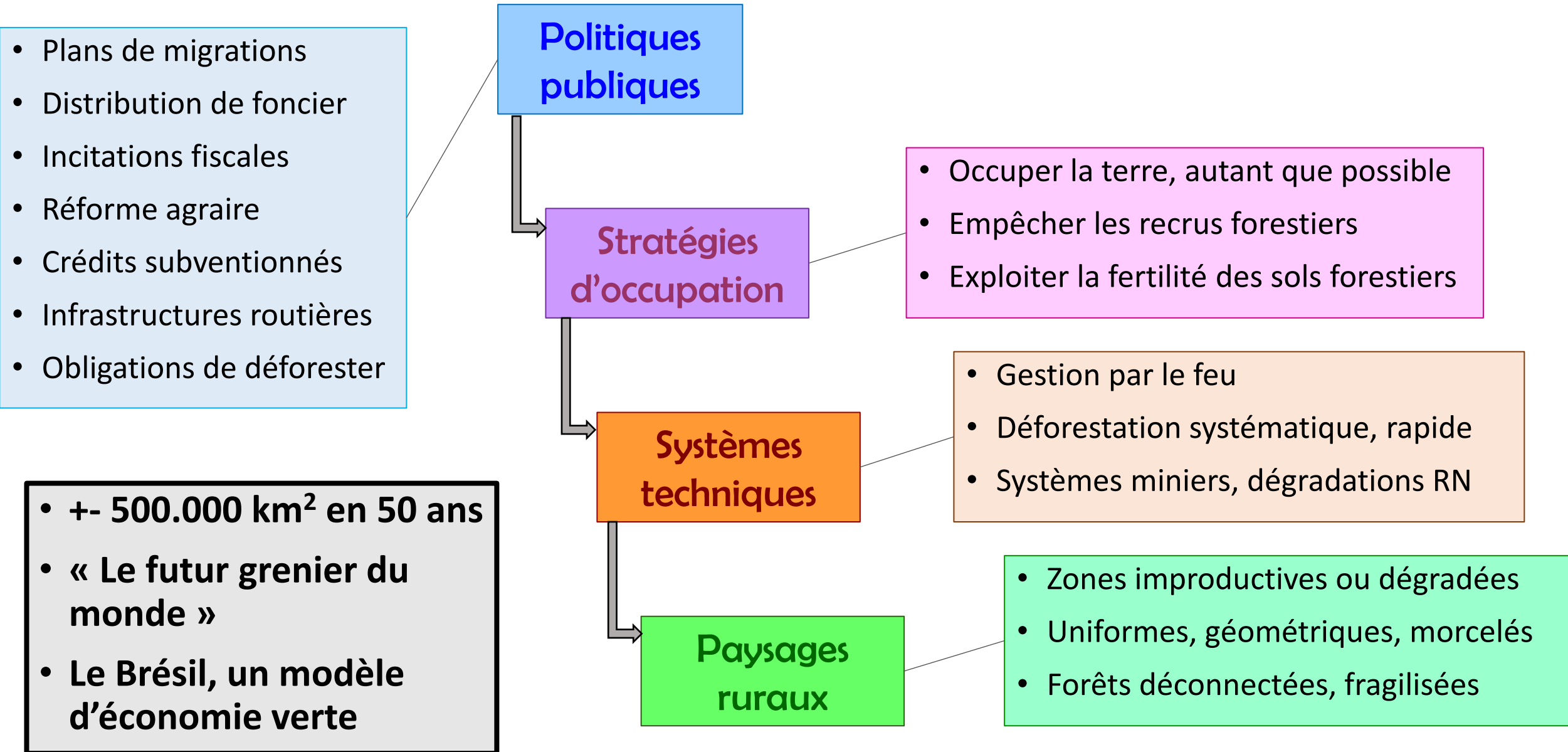
Montpellier, Agropolis International, 21 juin 2019

Plan de la présentation

- Les politiques d'élevage en Amazonie et la problématique d'usage des sols
- La certification territoriale à Paragominas
- Éléments de réflexion sur le thème de la gouvernance de l'élevage dans les territoires



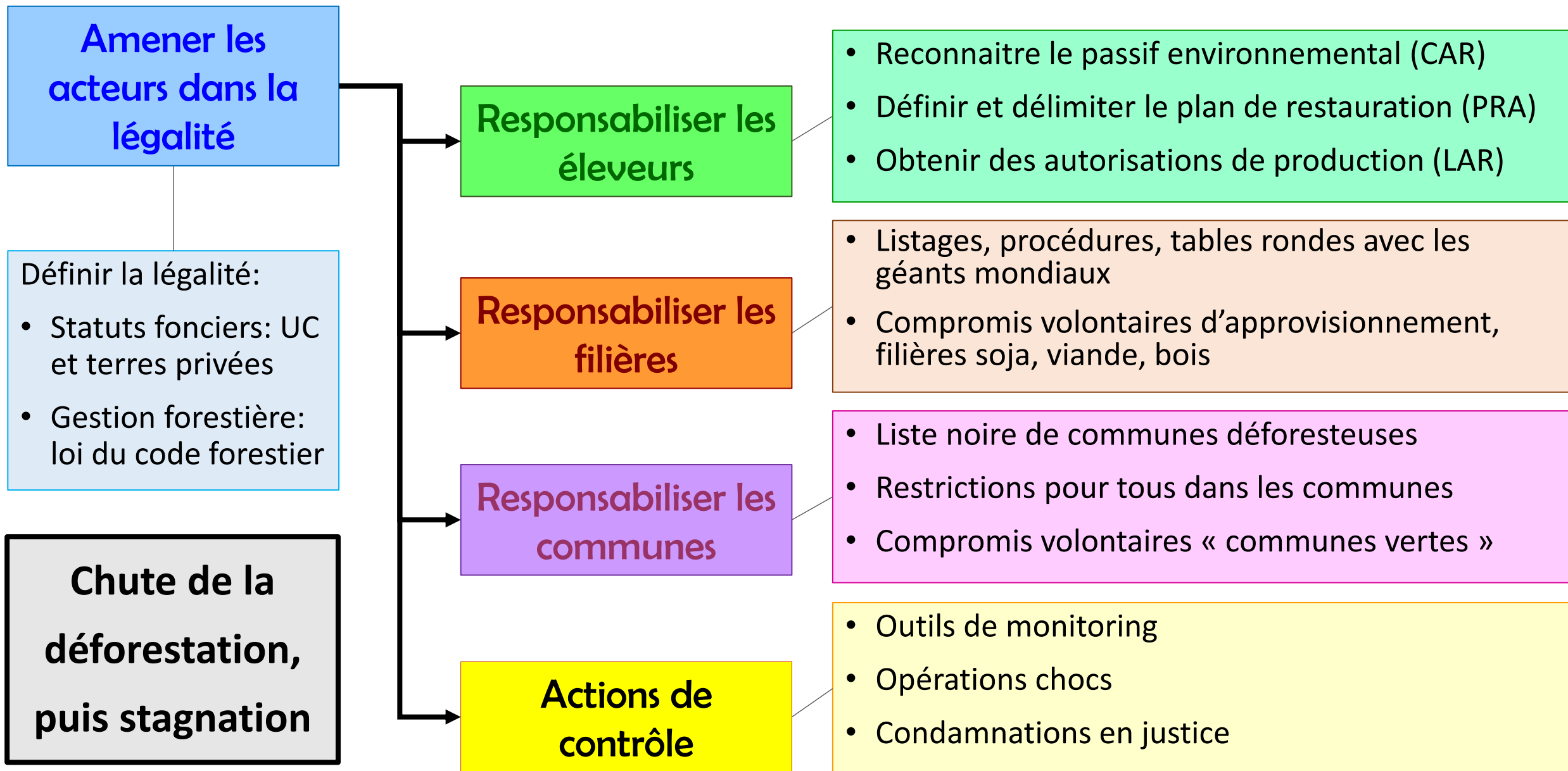
1960 – 2005: colonisation « par la patte du bœuf »



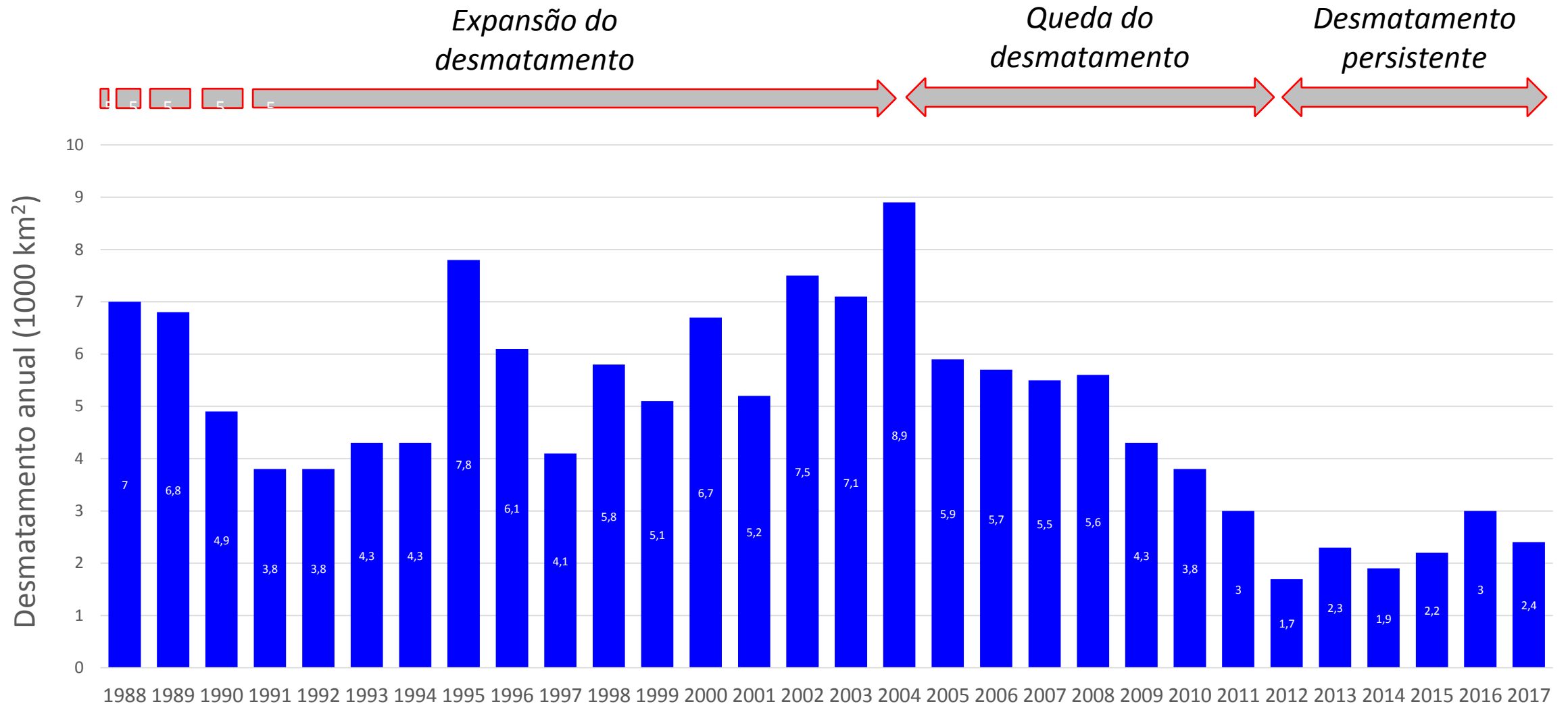




2005 - 2019: *Command and control*, objectif zéro déforestation



As três fases históricas de desmatamento no Pará



Fonte estatística: INPE - PRODES, 2018



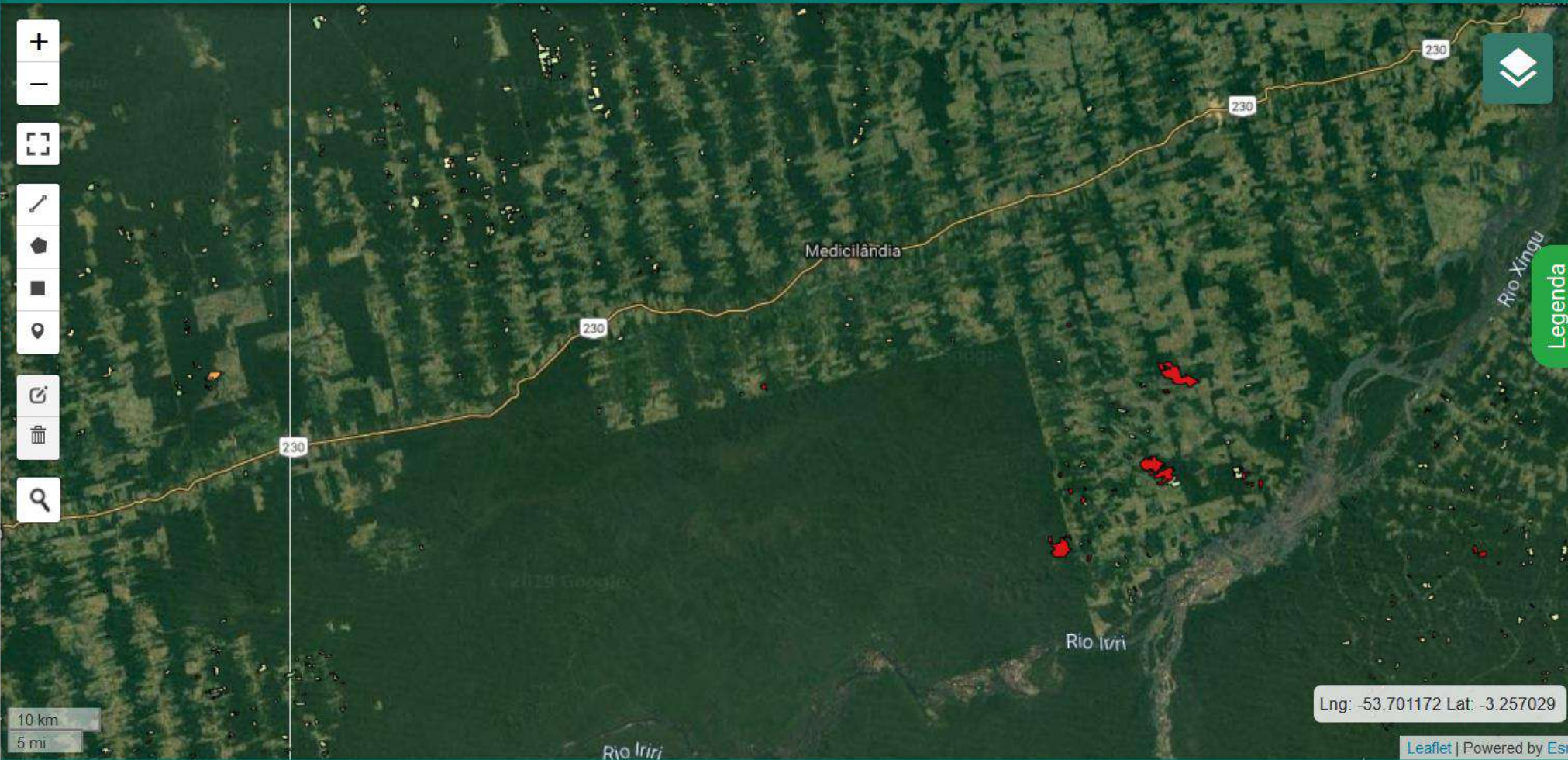
4 Cerrado

Alerta de Desmatamento no Cerrado deter-cerrado

Municípios prodes-cerrado

Estados prodes-cerrado

Limite do Bioma prodes-cerrado

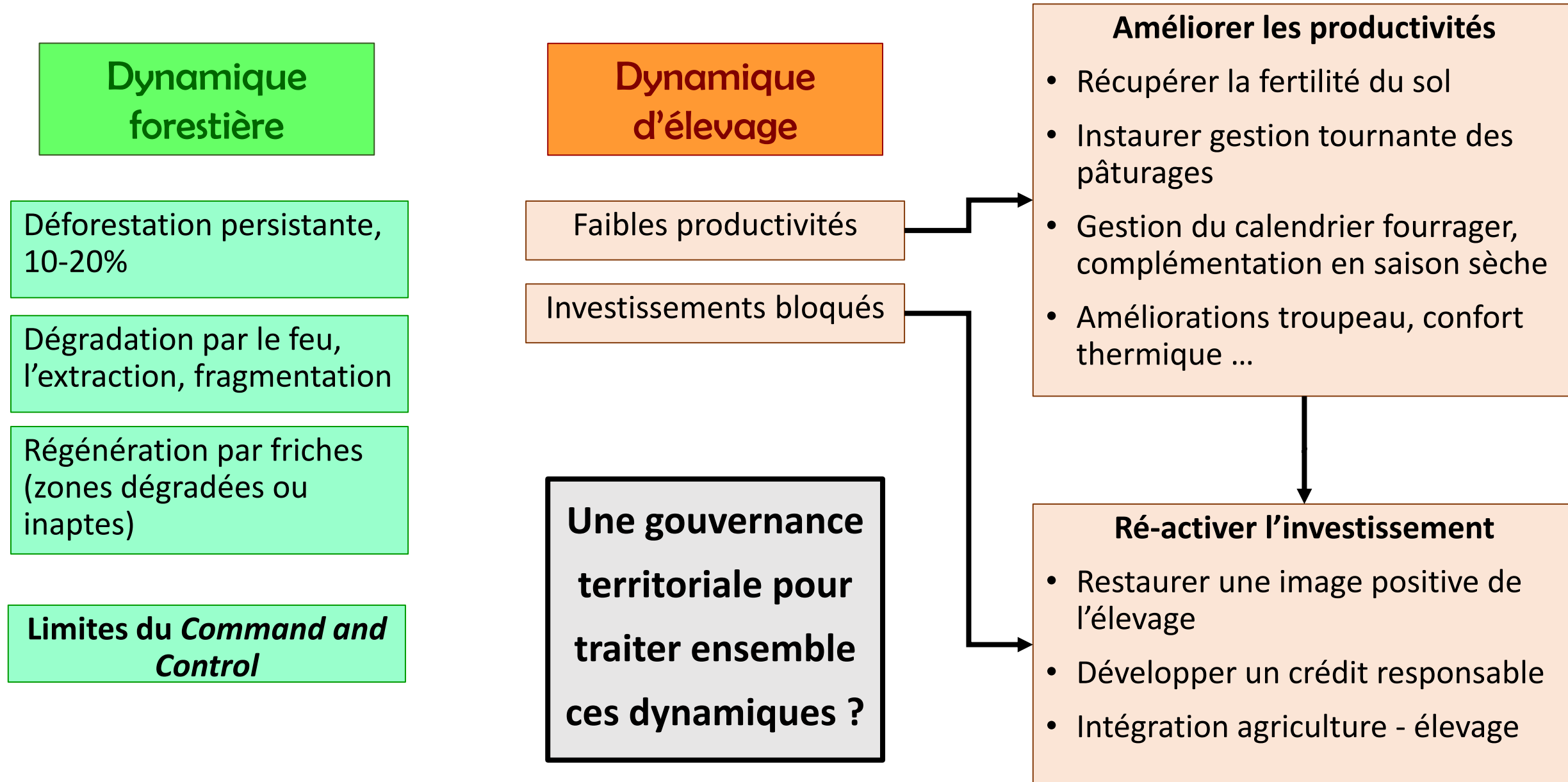


Legenda

10 km
5 mi

Lng: -53.701172 Lat: -3.257029

La problématique d'usage des sols aujourd'hui



L'initiative de certification territoriale à Paragominas

Le paysage comme cadre d'organisation des usages du sol

Intensifier les pratiques sur les zones les plus aptes conduit à abandonner les moins aptes

Construire une matrice forestière plus efficiente pour produire des services écosystémiques

Construire une matrice d'usage des sols plus efficiente pour les services d'approvisionnement



L'initiative de certification territoriale à Paragominas

La commune comme cadre juridictionnel pour le développement territorial

Le niveau le plus fin de l'administration publique

Réglementation et incitations locales adaptées aux spécificités

Engagement des acteurs, participation, contrôle social ...

- Législation locale
- Adaptation locale
- Participation locale

Certifier les progrès du territoire, avec des indicateurs relatifs à un projet territorial partagé

Trois grands objectifs

Développement territorial durable

- Un projet social, partagé, de long terme
- Définir localement les valeurs du territoire, et la durabilité propre
- Valoriser des acquis
- Montrer un chemin pour d'autres communes

Monitoring, transparence

- Consortium scientifique d'appui au territoire
- Indicateurs et critères, système de vérification
- Audits externes
- Actions terrain de vérification

Attractivité investisseurs

- Durabilité reformulée, plus pertinente
- Plus grande confiance dans les stratégies publiques et privées
- Moyen efficace de communication et vérification
- Effet cluster, synergies nouvelles

Des outils territoriaux

- « *Microzonage* », loi d'occupation des sols
 - Plan d'occupation des sols en fonction des aptitudes biophysiques
 - Protocoles d'organisation des paysages pour chaque ferme (volontaires)
 - Intégrés aux outils existants CAR, LAR, PRA ...
- Système d'information géographique / intelligence territoriale
 - Monitoring, vérifications, transparence
 - Aménagement, perspectives, communication
- Plan de crédit juridictionnel, synergies entres investissements publics et privés
 - Plan d'investissement par la mairie
 - Crédit et microcrédit aux éleveurs (intensification et restauration)
 - Crédit aux agro-industries et filières (transformation, sous-produits, diversification)
- Plan d'apprentissages
 - Agriculteurs et éleveurs (techniques, gestion du crédit ...)
 - Main d'œuvre agricole
 - Représentation citoyenne / participation
 - Pouvoirs publics, nouveaux outils, accompagnement
- Conseil de gestion territoriale
 - Gestion, participation, contrôle social
 - Continuité au-delà du temps politique

Réflexions sur le thème de la gouvernance

1: donner au territoire la parole et le pouvoir ?

Pourquoi ?

- Atteindre des objectifs hors de portée du *command and control* et *top-down*
- Confiance, compromis et engagement volontaires plus faciles à l'échelle locale
- La durabilité dépend du local: valeurs, projet, trajectoire ...
- S'émanciper du poids des filières globales
- Rééquilibrage des décisions entre local et global, crucial en Amazonie

Mais ...

- Juridiction ne fait pas territoire.
- Territoires embryonnaires, neufs:
 - Opportunité pour définir une stratégie.
 - Difficultés de capacité à mettre en œuvre
- Problème du temps politique, les élections sont prépondérantes et absorbent les énergies
- La dépendance aux marchés, investisseurs et opinion publique reste grande

Réflexions sur le thème de la gouvernance

2: les compromis dans la filière

Efficaces contre la déforestation mais:

- La référence n'est pas la durabilité, mais la législation (nationale, internationale).
- Critères simples, vérifiables, rapidement accessibles
- Les pouvoirs publics ont peu de capacités pour remplir leur part du compromis
 - Manque de moyens
 - Dépendance d'une « volonté politique forte »
 - Vulnérabilité face au rythme des élections
- Action publique sous-traitée à des ONGs

3: l'engagement du troisième secteur

Efficace pour aller vite mais nouveaux problèmes:

- Recherche d'impact médiatique: simplifications, exagérations. Après l'alerte, restent des déconstructions.
- Business vert. Maintenir l'intérêt du bailleur (bailleur distant)
 - Ne parler que de ce qu'on est capable de faire progresser
 - Maintenir l'idée d'un drame
- Beaucoup d'autonomie, peu de moyens de contrôle.
- Possibles collusions bailleur, ONG, lobbys.
- Vers un système de professionnels de l'image, plus que du terrain ?

La mécanique de gouvernance en construction à Paragominas

- Construire de nouvelles chaînes de valeur
 - A l'initiative du territoire
 - Basées sur les valeurs et critères locaux de durabilité
 - Véhiculées par des filières responsables, qui adhèrent aux valeurs
 - Vérifiées par des ONGs innovantes
- Capables de générer une image attractive et sécurisante du territoire
 - Communication
 - Cohérence du consortium
 - Références scientifiques
- IDH, Sustainable Trade Initiative:
 - Approuve le programme de certification territoriale
 - Valide le territoire comme « *Verified Source Area* »
 - Mobilise des distributeurs et des bailleurs responsables
- Politique REDD de l'Etat du Pará prévoit:
 - Adopter l'échelle territoriale pour promouvoir / mesurer les performances carbone
 - Canaliser des crédits et incitations vers les communes qui adhèrent à ce projet bas-carbone

Merci !



poccard@cirad.fr