

Trajectoires d'évolution des bassins laitiers entre global et local : cas amazoniens



René Pocard-Chapuis (CIRAD – SELMET)

Soraya Carvalho (UFPa)

Mario Gomes (EMBRAPA)

DP Amazonie

Plan de la présentation

- Quelques éléments sur le contexte laitier brésilien
- Sud du Para, ou le fromage *commodity*
- La Transamazonienne, le fromage contre l'abandon
- Marajo, un fromage identitaire
- Éléments sur les liens élevage territoire

Le contexte laitier brésilien

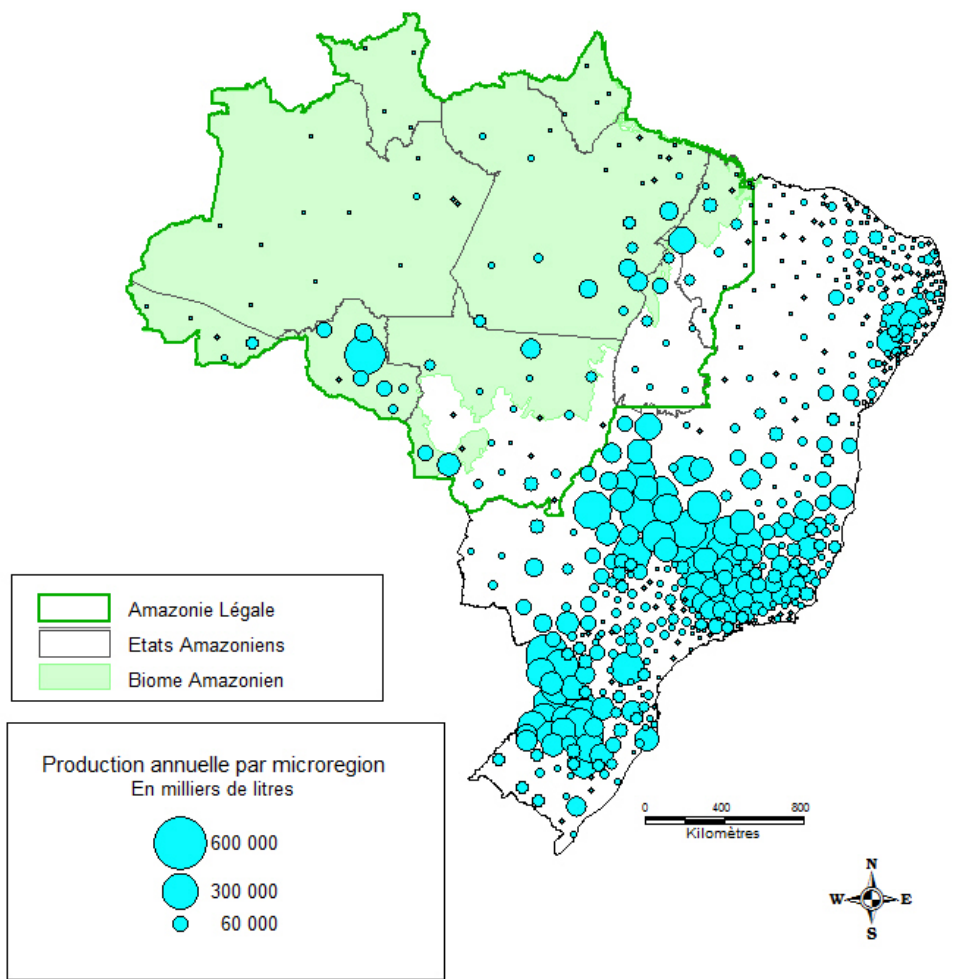
- Forte croissance depuis les années 90, objectif exportation (35 millions tonnes en 2013)
- Bassins laitiers concentrés dans le Centre-Sud
- Filière basée sur de grandes compagnies nationales / internationales, fermes de plusieurs centaines de vaches, alimentation produite sur l'exploitation.
- Forte concentration au niveau industriel, concurrence pour capter la matière première. Montée vers le Nord de la « frontière blanche ».

En Amazonie: frontière agricole

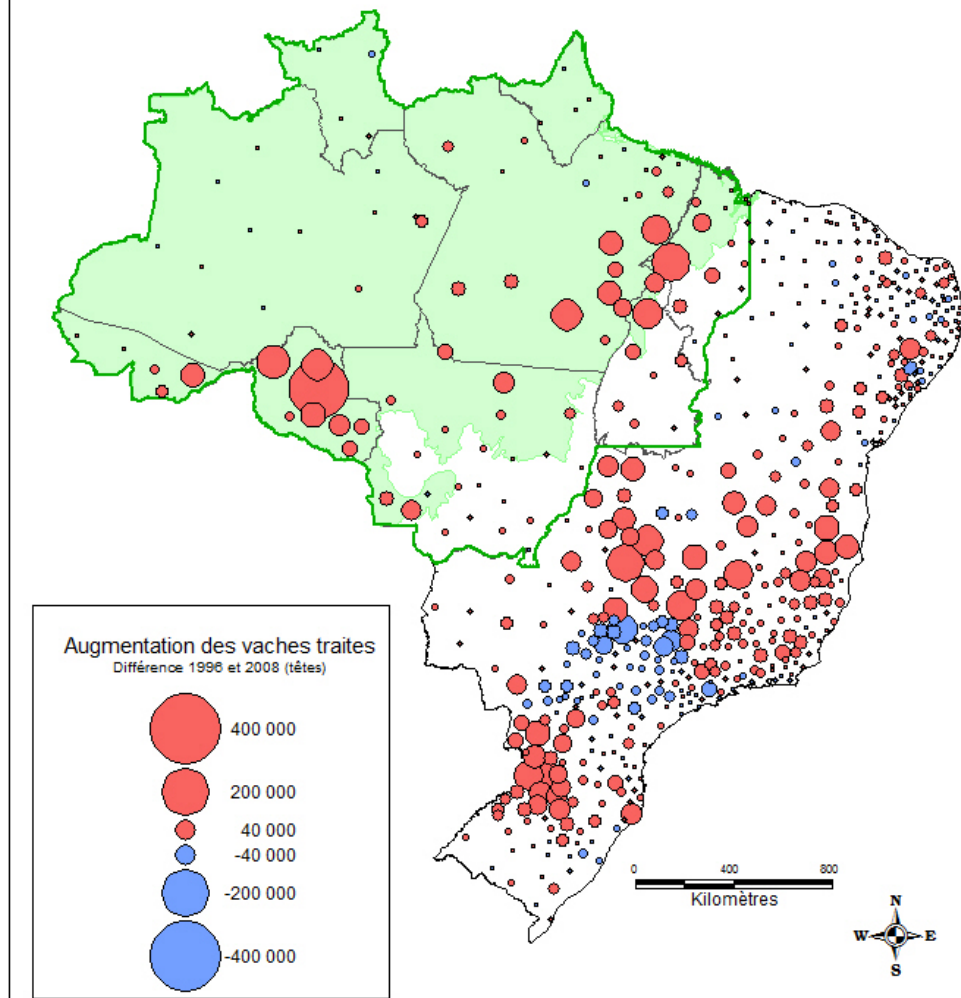
- Un élevage naisseur très répandu en agriculture familiale
- Fondé sur la vente de veau (filière viande), mais pouvant évoluer vers un élevage mixte lait / viande.
- Années 2000 = émergence de bassins laitiers en Amazonie méridionale

LA PRODUCTION LAITIÈRE AU BRÉSIL ET EN AMAZONIE

L'Amazonie encore en marge de la production nationale



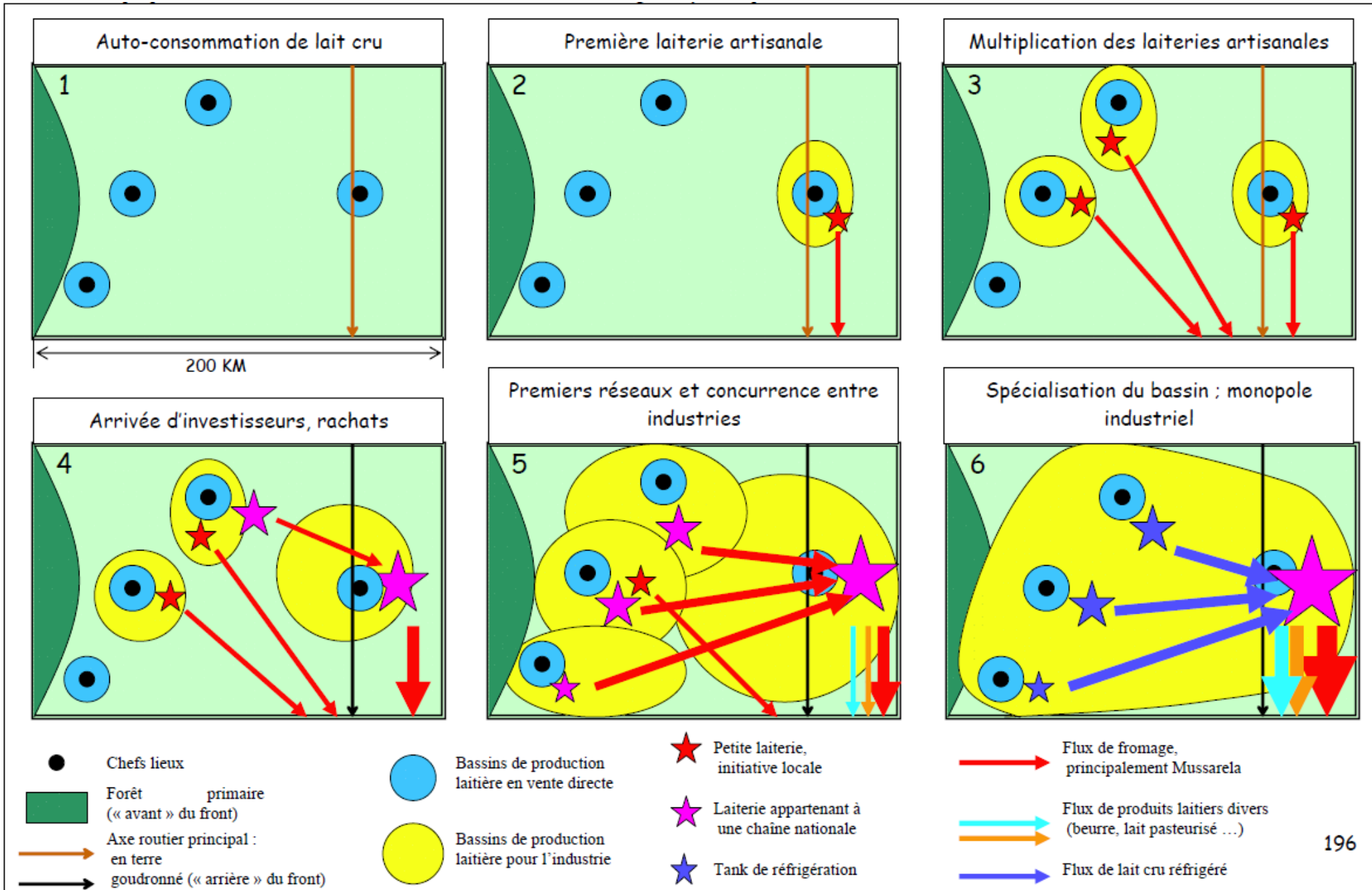
Une activité qui prend de l'ampleur en Amazonie



Trajectoire théorique d'émergence d'un bassin laitier

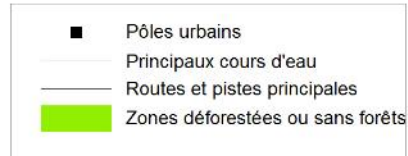
1. Quelques colons du Sud, isolés, produisent une pâte pressée salée, vendue périodiquement au chef lieu (10-100 km).
2. Un transporteur commence à collecter ces fromages pour les vendre dans un des centres urbains du Nordeste semi-aride (1000 – 2000 km). D'autres colons en profitent.
3. Un entrepreneur local monte une mini-fromagerie, pour le même marché. Pâte filée (genre *pizza cheese*). De nombreux colons tirent et vendent lait.
4. Multiplication des mini-laiteries, émergence d'un bassin (intrants, modèles techniques, début de spécialisation laitière ...)
5. Installation d'une industrie du Sud qui rachète ou substitue les mini-laiteries. Tous les colons ou presque vendent du lait.
6. Développement d'une chaîne du froid, hausse de la productivité laitière.
7. Diversification des produits élaborés, expédition sur tous les marchés nationaux. Concentration horizontale. Paiement à la qualité, réduction des marges dans les fermes.

Trajectoire des bassins laitiers : évolution des systèmes spatiaux



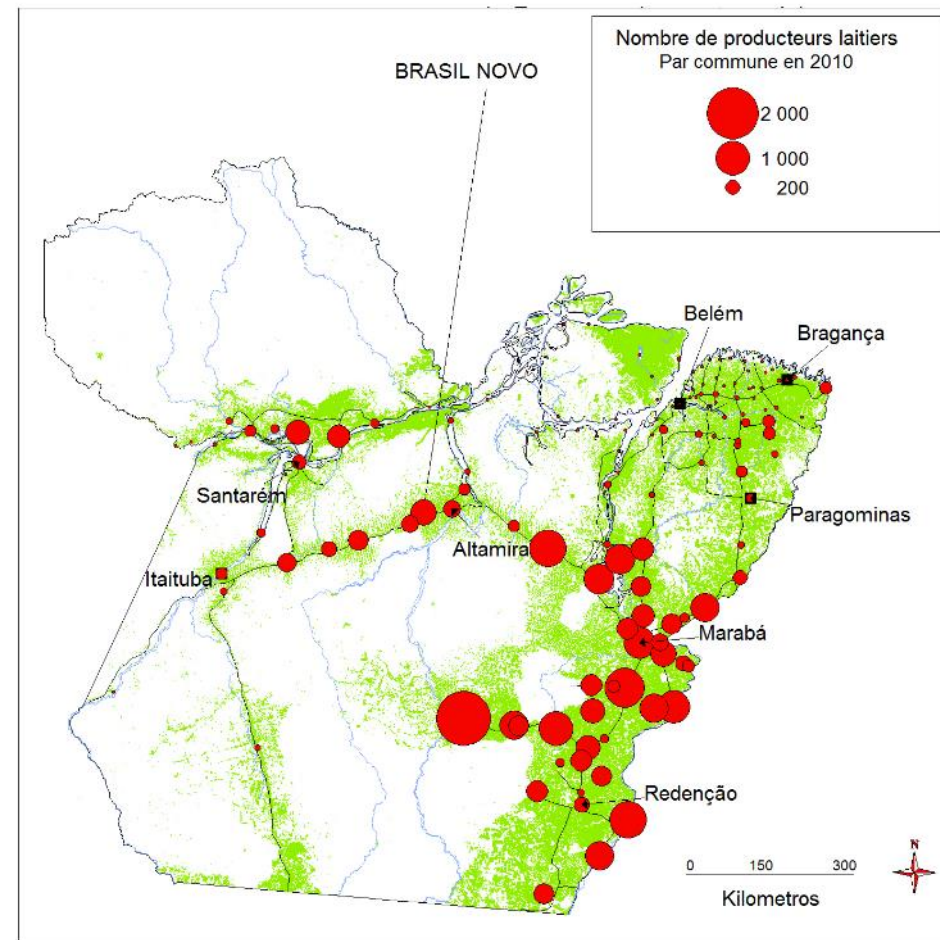
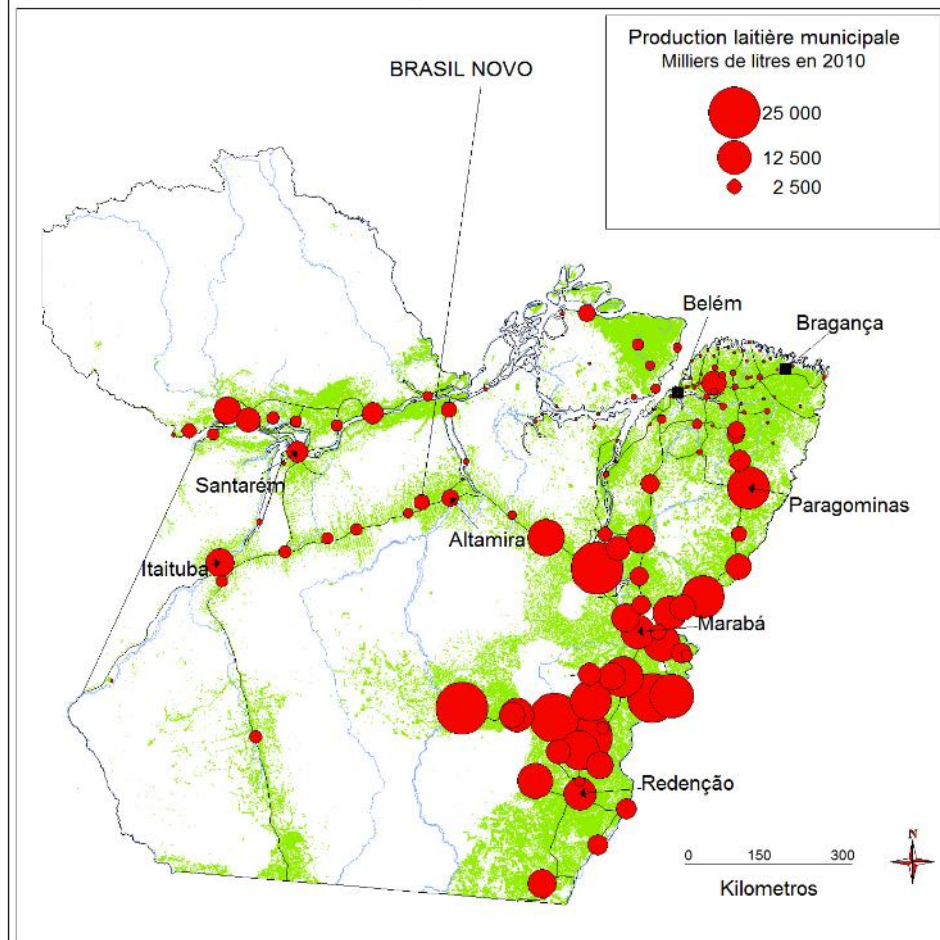


RÉPARTITION DE LA PRODUCTION LAITIÈRE AU PARÁ



L'essentiel des volumes de lait est produit dans le quart Sud-Est de l'Etat, région connectée aux infrastructures et marchés nationaux.


La différence est beaucoup moins nette concernant le nombre de producteurs tirant du lait, montrant que même pour des petits volumes, le lait est une alternative répandue notamment sur la Transamazonienne et à Brasil Novo.



Brasil Novo, un bassin bloqué par l'enclavement

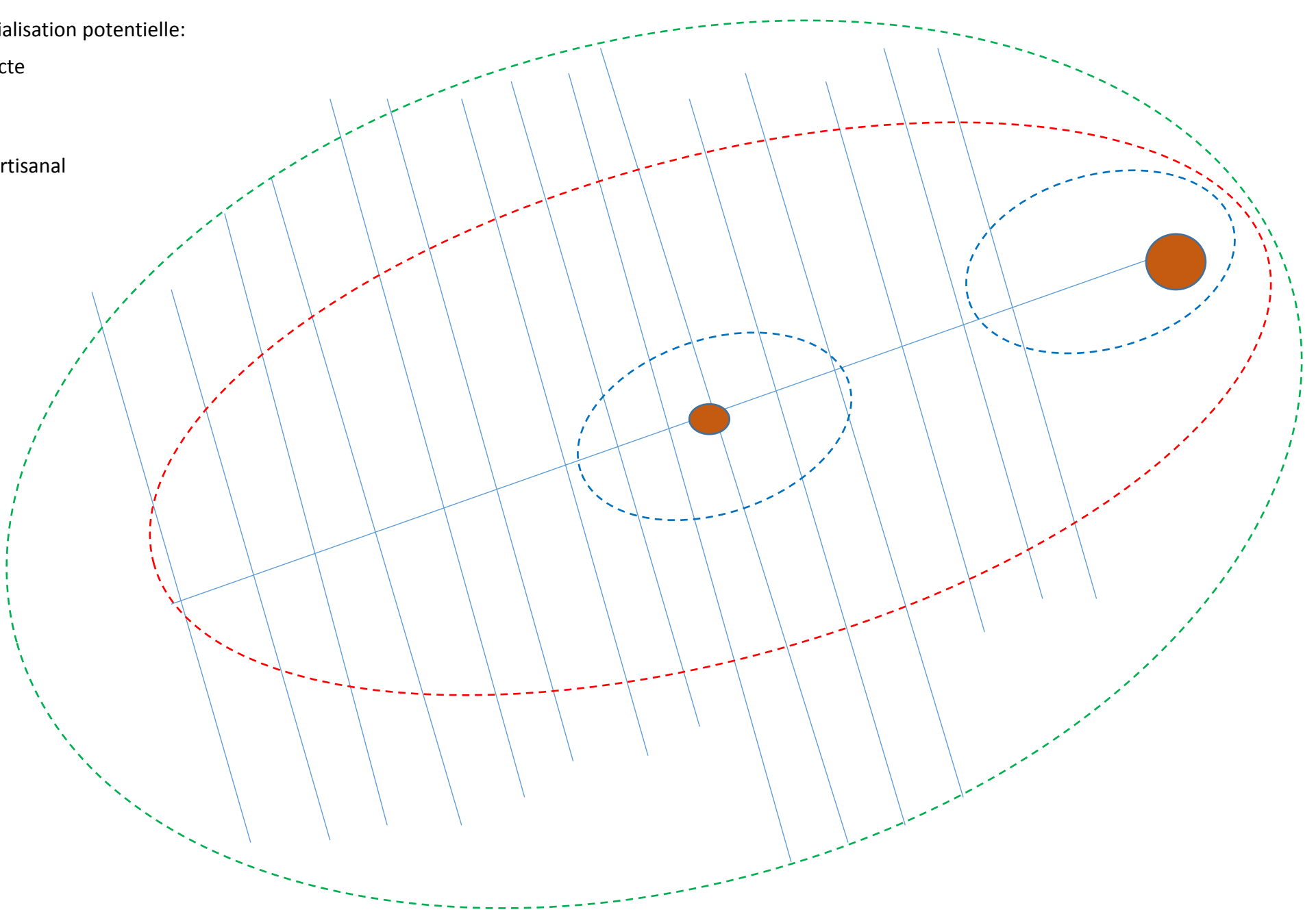
- La Transamazonienne, 200.000 familles déconnectées du réseau routier national.
- Des flux laitiers qui ne sortent pas de la région.
- Grosses difficultés de collecte et de conservation (pistes, électrification)
- De la poudre et une législation sanitaire qui fragilisent les laiteries. Faillites et tentatives se succèdent.
- Des systèmes d'élevage qui restent sur la viande (veau), et offrent peu de revenus. Peu de persistants, beaucoup d'opportunistes.
- Une initiative des politiques locales : la législation sur le fromage artisanal, qui légalise et consolide les minilaiteries pour la production de pâte filée. Limité à 1000 litres / jour.

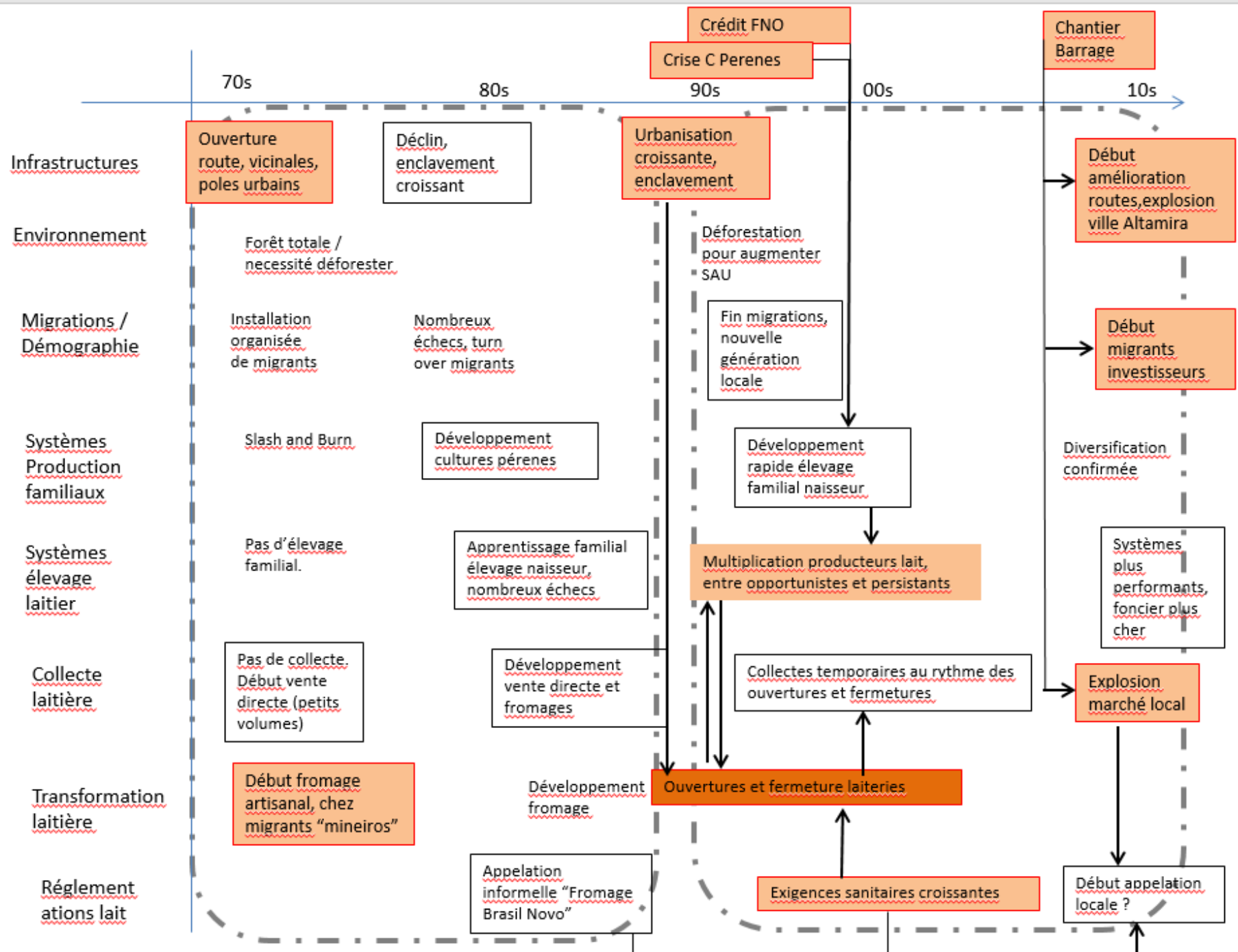
Zones de commercialisation potentielle:

 Vente directe

 Laiteries

 Fromage artisanal





Marajo, tradition fromagère en Amazonie

- Une production ancienne de lait de bufflonnes
- Une recette spécifique de pâte filée surcuite dans la crème.
- Un marché captif, Belém
- Mais aucune organisation sociale pour légaliser et valoriser le produit.
- Une autre initiative politique locale : l'indication géographique
- Cahier des charges précis pour les éleveurs et transformateurs; spécificités culturelles, botaniques et culturelles reconnues.
- Un prix du lait à la ferme multiplié par 3. Mais seulement 50 producteurs. Enclavement.



Evolutions du lien au territoire

- Bassin « commodity »:
 - le bassin fonctionne dans des territoires aux infrastructures développées.
 - Malgré l'absence des institutions publiques.
 - La filière pilote le territoire; peu d'action collective et de contre-pouvoirs.
 - Le territoire est un « fournisseur de matière première » pour une filière globalisée.
- En l'absence de grosse industrie:
 - Le bassin stagne et impacte peu le territoire (peu d'éleveurs, peu de salariés, peu de lobbys)
 - Les limitations sont essentiellement dues au territoire (enclavement notamment)
 - Les politiques locales d'élevage peuvent consolider des modèles basés sur les minilaiteries (fromageries)
- Dialectique claire entre construction du territoire, développement des bassins laitiers et ouverture sur les filières globalisées.

Merci !

