



CONCEPTS ET ÉLÉMENTS DE MÉTHODE POUR L'ÉVALUATION DE LA DURABILITÉ DE L'ÉLEVAGE

ATELIER DE FORMATION « VOUS AVEZ-DIT ÉLEVAGE DURABLE ? »

GORÉE INSTITUTE, DAKAR – SN, 16-19 OCTOBRE 2016

RENÉ POCCARD-CHAPUIS & XAVIER AUGUSSEAU

RAPPELS SUR OBJECTIFS

- FORMATION N'EST PAS FORMATATION
- DONNER DES IDÉES, QUE CHACUN SE FASSE UNE IDÉE PLUS CLAIRE EN SE FROTTANT UN PEU À DES POINTS DE VUE OU MÉTHODES
- GROUPE DE DISCUSSIONS SUR PLUS LONG TERME

OBJETS ET APPROCHES: VASTES CHOIX

- TERRITOIRE : TRÈS POLYSÉMIQUE
 - ELEVAGE ET TERRITOIRE : DANS LE CHAMPS DES INTERACTIONS FILIÈRE ET TERRITOIRE
 - ECOLOGIE INDUSTRIELLE
 - ECOLOGIE TERRITORIALE
 - MÉTABOLISME TERRITORIAL
 - *ECOLOGICAL ECONOMICS*
 - ...
 - PRIVILÉGIER APPROCHES SPATIALES, OPÉRATIONNELLES POUR APPLICATIONS R&D
- De nombreux approches peuvent être mobilisées

QUELQUES MOTS-CLÉS DIFFICILEMENT CONTOURNABLES

- ANCRAGES.

LIENS « ORGANIQUES » ENTRE ACTIVITÉS ET TERRITOIRE

FLUX DE MATIÈRE, CULTURES D'ÉLEVAGE, RESSOURCES, SAVOIRS FAIRE ...

- RÉSILIENCES

TEMPORALITÉS, DIMENSION TEMPORELLE DES INTERACTIONS.

ADAPTATIONS, TRAJECTOIRES, APPRENTISSAGES ...



CONTOURS

À PRIORI

TRÈS LARGES

- GOUVERNANCE

FORMES D'ORGANISATION QUI GÈRENT (OU DÉCOULENT) DES INTERACTIONS

ACCORDS PUBLIQUES PRIVÉS, INDICATIONS, RÉGLEMENTATIONS, INCITATIONS,

AMÉNAGEMENTS ...

NÉCESSAIRE CIBLAGE

- QU'EST-CE QUI FAIT TERRITOIRE ?

- QU'EST-CE QUI EST DÉCISIF DANS MON CONTEXTE ?

CULTURE, FLUX, PROJETS COLLECTIFS, PROTECTION DES RN, ADMINISTRATION, APPROVISIONNEMENT ...

BIEN POSER LE PROBLÈME POUR IDENTIFIER SES COMPOSANTES PRINCIPALES

ADAPTER LES MODÈLES D'ANALYSE ET PROTOCOLES

- CONSTRUIRE UNE REPRÉSENTATION SYSTÉMIQUE DES INTERACTIONS TELLES QU'ON LES CIRCONSCRIT ET PROBLÉMATISE

- AU-DELÀ D'UNE SIMPLE AGRÉGATION DE TROUPEAUX OU D'EXPLOITATIONS. INSCRIPTION DANS UN TISSU ÉCONOMIQUE SOCIAL, ENVIRONNEMENTAL, DE GOUVERNANCE.

Territoire ?

Un terme polysémique

Pas moins de huit définitions ... (J. Lévy, 2003)

De l'espace géographique ...

À l'espace perçu, espace vécu (Di Méo, géographie sociale)

Territoire ?

- Une unité spatiale,
- Espace approprié par un groupe social,
- Siège de règles de gestion et d'une gouvernance

- Le bassin de production d'une filière
- Une entité administrative
- Le territoire pastoral
- etc.

Inscription de l'élevage dans le territoire : quelle représentation ?

Dimensions spatiale et temporelle :

- L'accès aux ressources
- Les interactions : flux de biomasse, etc.
- La question de la mobilité

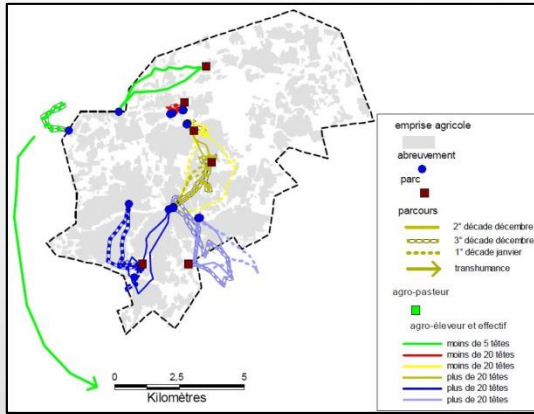
Inscription de l'élevage dans le territoire : quelle représentation ?



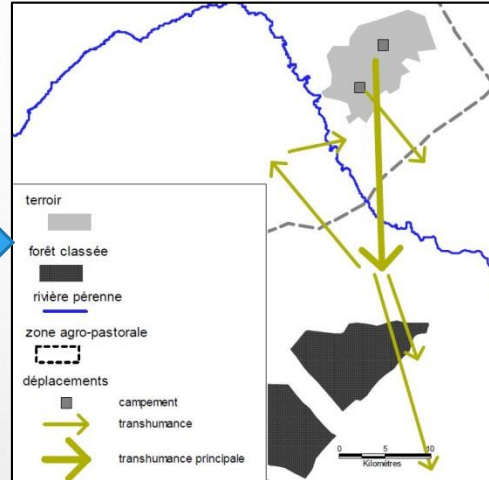
Inscription de l'élevage dans le territoire : quelle représentation ?

Saisonnalité des zones de parcours et mobilité des troupeaux

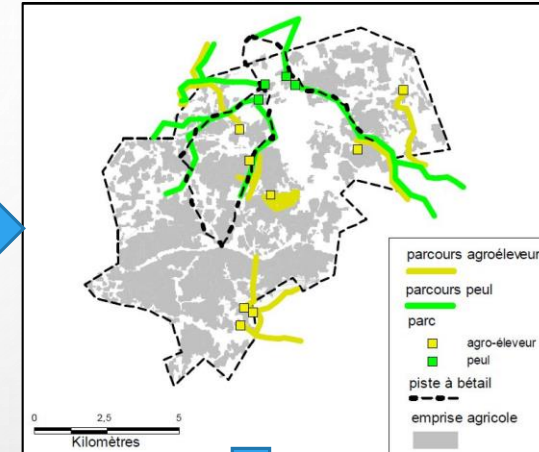
Récoltes agricoles



Transhumance saison sèche

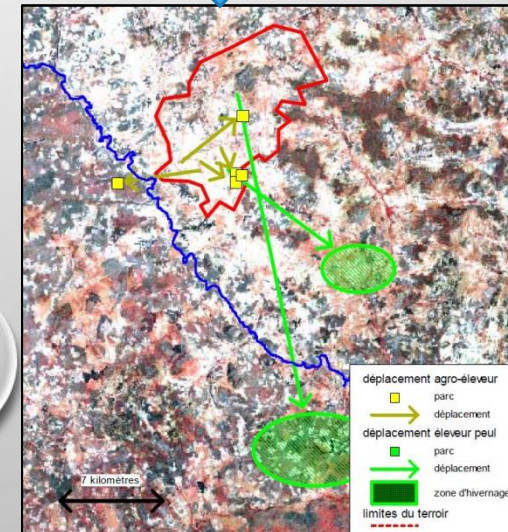
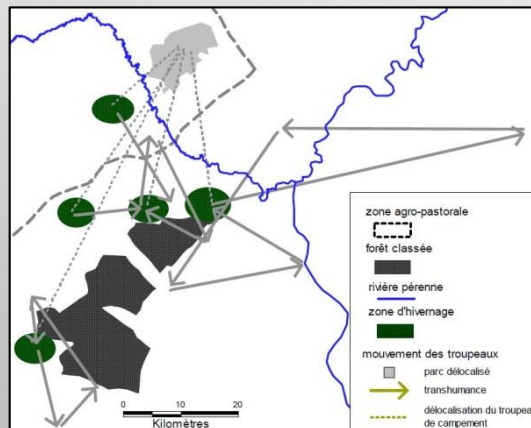


hivernage

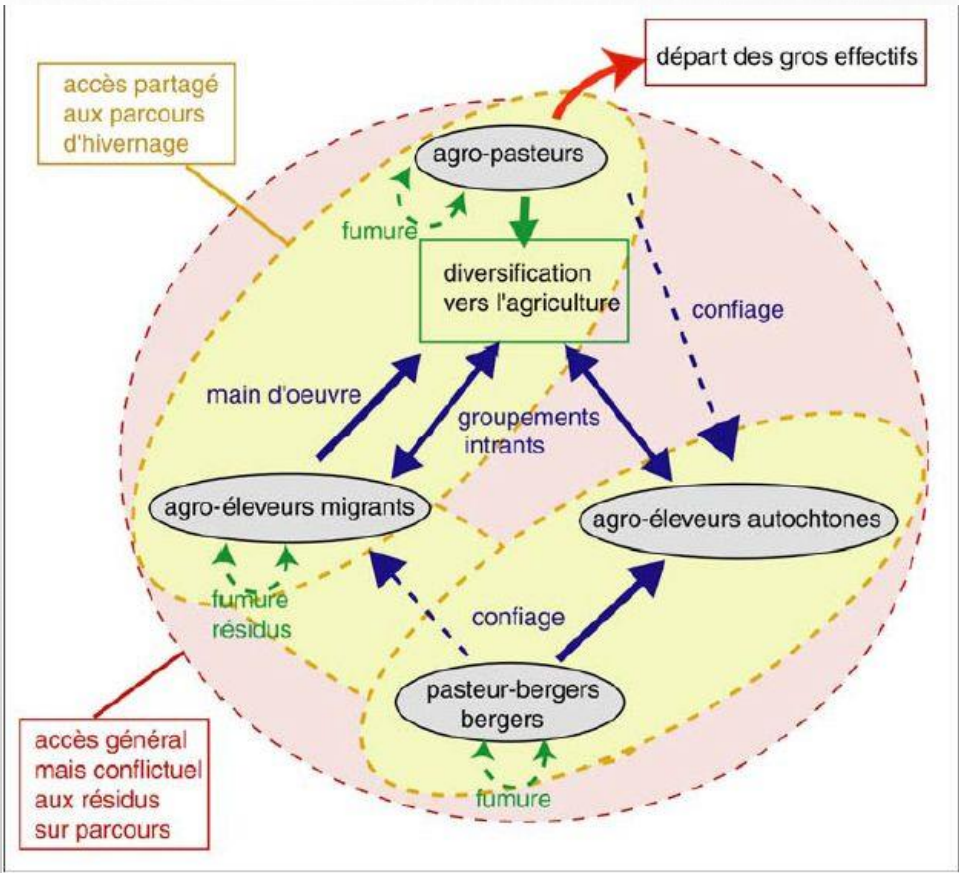


hivernage, suite

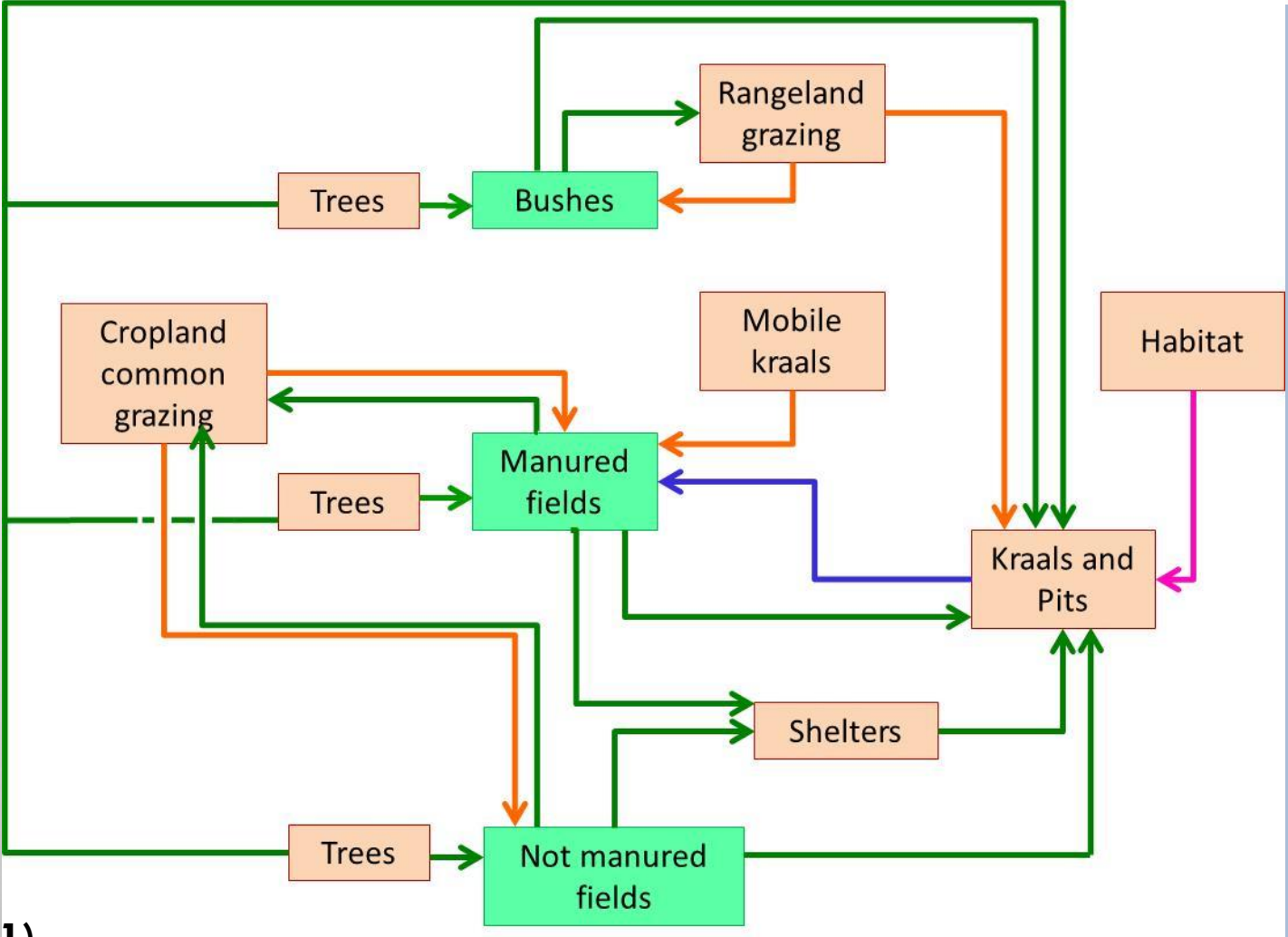
Délocalisation permanente
de grands troupeaux



Une entrée systémique : par rapport au problème posé quelles interactions à étudier ?



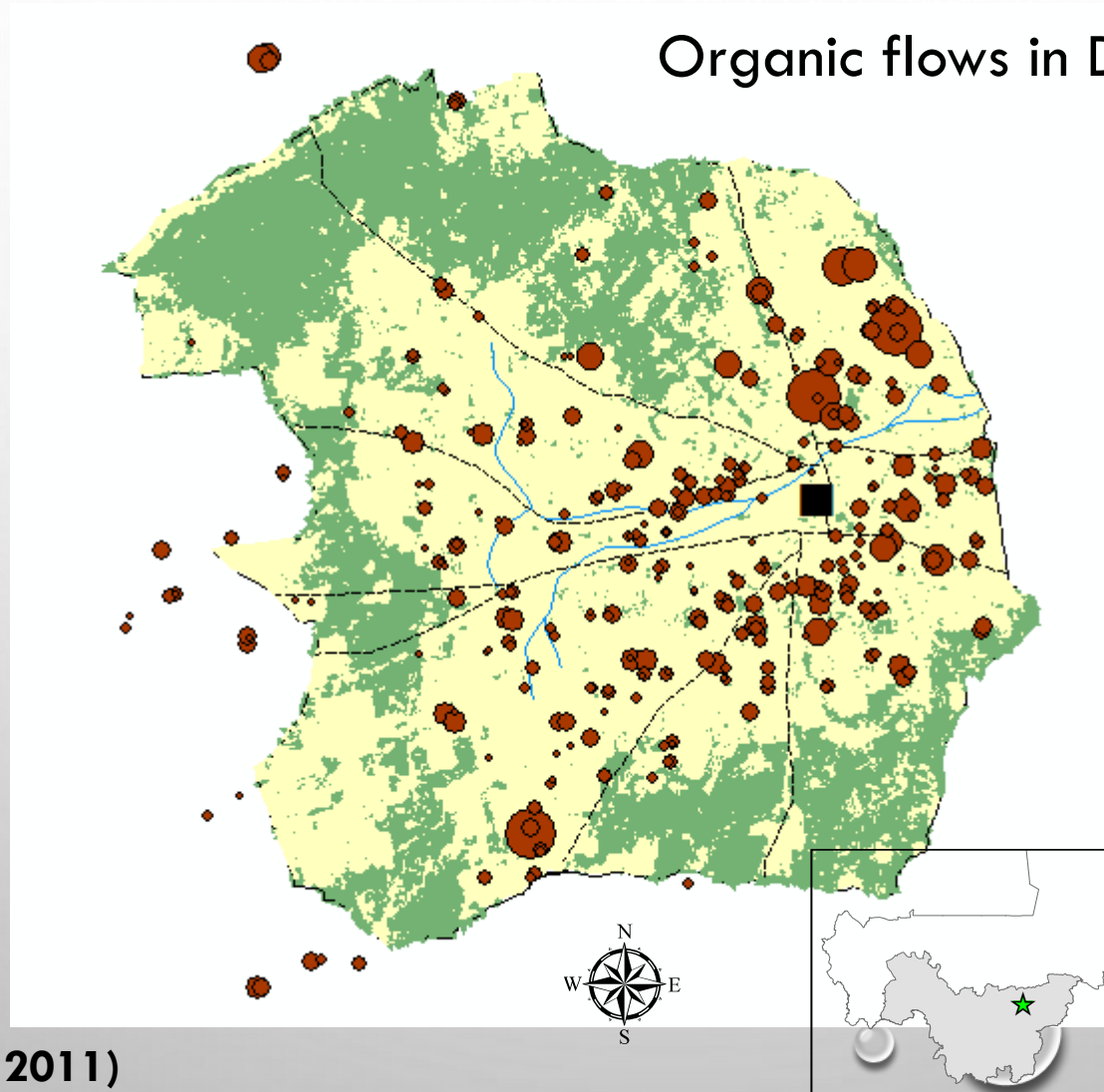
Une entrée systémique : par rapport au problème posé quelles interactions à étudier ?



(poccard, 2011)

**Une entrée systémique :
par rapport au problème posé
quelles interactions à étudier ?**

Organic flows in Dentiola village

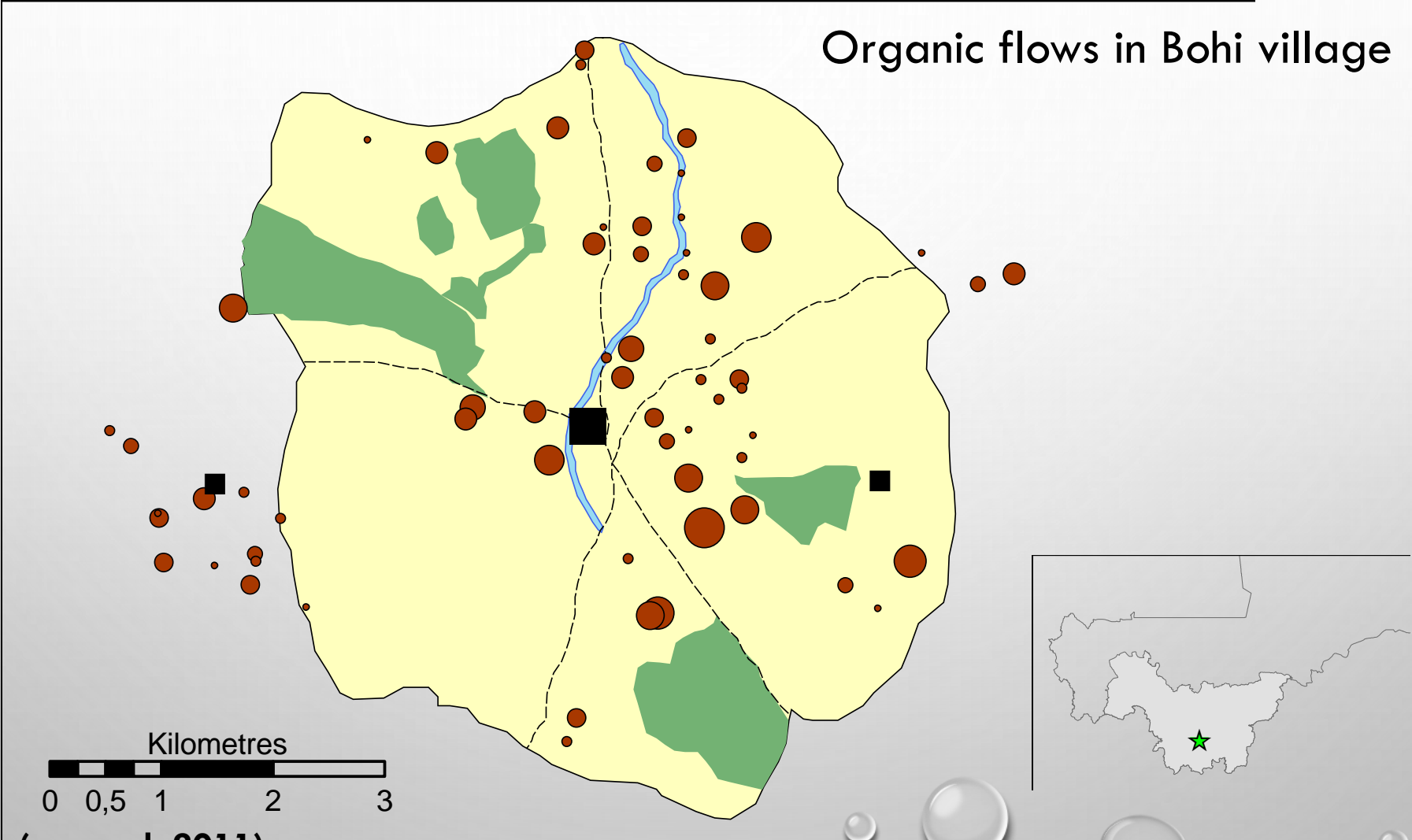


(poccard, 2011)

Kilometers
0 0,5 1 2 3

**Une entrée systémique :
par rapport au problème posé
quelles interactions à étudier ?**

Organic flows in Bohi village



(poccard, 2011)

Trois études de cas :
différents points de vue de l'élevage et de sa
relation au territoire, différentes problématiques

- L'élevage, vu comme une filière ou non,
- mobilise et transforme des ressources biologiques propres au territoire
- en interaction avec des systèmes agricoles au sein du territoire